

Familien-Camping an den Kärntner Badeseen!

Idyllisch, abwechslungsreich und familienfreundlich...



sonnenhotel HAFNERSEE

sonnenresort MALTSCHACHER SEE



Willkommen am Hafnersee

Welcome to Hafnersee



ROMANTISCH, VERTRÄUMT UND RUHIG. So zeigt sich das idyllische Keutschacher 4-Seental im Süden Kärntens. Der FAMILY-CAMPING HAFNERSEE liegt eingebettet in einer 1000m² großen Grünlandschaft mit Seen und Wäldern.

Der Hafnersee mit seinem schönen, naturbelassenen Ufer liegt Ihnen zu Füßen. Moderne Annehmlichkeiten für Ihren Campingurlaub stehen bereit. Nutzen Sie nach Lust und Laune die Vorzüge des Sonnenhotels Hafnersee und genießen Sie einen unkomplizierten Urlaub nach Ihrem Geschmack!



AKTIV SEIN, ENTSPANNEN, VERSCHNAUFEN. Wonach immer Ihnen zumeist ist, am Family-Camping Hafnersee und in seiner Umgebung finden Sie das passende Angebot. Radeln oder wandern Sie durch die idyllische Naturlandschaft des Keutschacher 4-Seen-Tals! Machen Sie Ihr Spiel! Egal ob beim fröhlichen Minigolf- oder Kegeltturnier, auf einem der nahe gelegenen Tennisplätze oder beim Eintauchen in das Nachtleben der pulsierenden Wörtherseeregion – die Casinostadt Velden liegt nur knapp 7 km vom Sonnenhotel und Family-Camping entfernt. Einen entspannenden Abend verbringen Sie an der Hotelbar, in der Saunalandschaft mit Whirlpool oder bei einer Massage.



ROMANTIC, DREAMY AND QUIET. This is how the idyllic Keutschacher 4-Seen-tal in South Carinthia appears. The FAMILY-CAMPING HAFNERSEE is embedded in a 1,000 sq. metre green area with lakes and forests. Lake Hafnersee, with its beautiful natural banks, is right at your feet. Modern amenities are ready for your camping vacation. Take advantage of the amenities of the Sonnenhotel Hafnersee at your leisure and enjoy an uncomplicated vacation just how you like it.

BE ACTIVE, RELAX OR CATCH YOUR BREATH. No matter what you want to undertake, you will find a suitable offering. You can bike or hike through the idyllic natural landscape of the "Keutschacher 4-Seen-Tal". Or just play! It doesn't matter whether it's at a fun mini golf or skittle tournament, one of the nearby tennis courts or whether you immerse yourself in the nightlife of the exciting Wörthersee region – the casino city of Velden is located just 7 km from Lake Hafnersee. You can spend a relaxing evening at the hotel bar or in the sauna area.

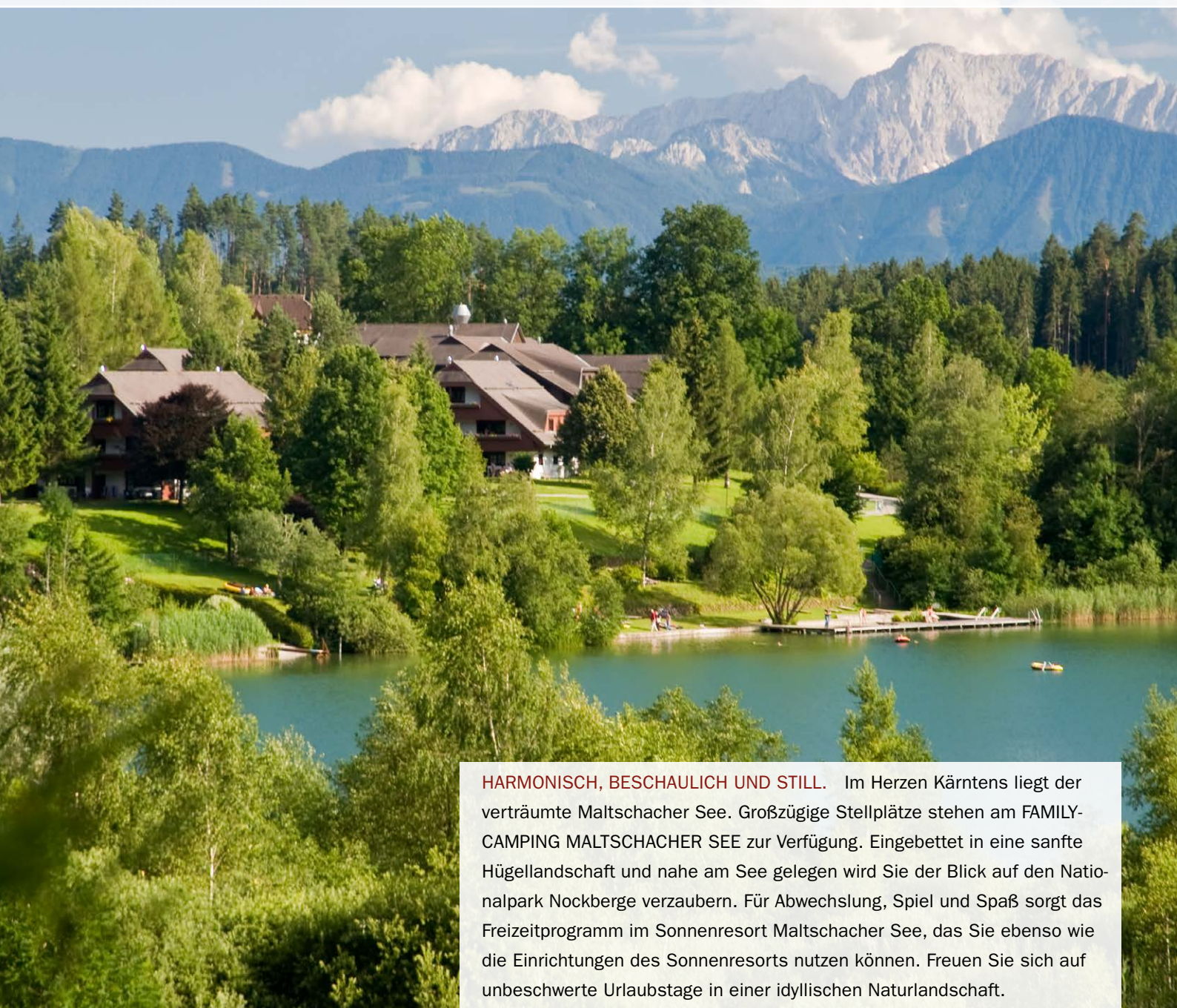


sonnenhotel
HAFNERSEE
miteinander. individuell. engagiert.



Willkommen am Maltschacher See

Welcome to Maltschacher See



HARMONISCH, BESCHAULICH UND STILL. Im Herzen Kärntens liegt der verträumte Maltschacher See. Großzügige Stellplätze stehen am FAMILY-CAMPING MALTSCHACHER SEE zur Verfügung. Eingebettet in eine sanfte Hügellandschaft und nahe am See gelegen wird Sie der Blick auf den Nationalpark Nockberge verzaubern. Für Abwechslung, Spiel und Spaß sorgt das Freizeitprogramm im Sonnenresort Maltschacher See, das Sie ebenso wie die Einrichtungen des Sonnenresorts nutzen können. Freuen Sie sich auf unbeschwerte Urlaubstage in einer idyllischen Naturlandschaft.



DIE HARMONIE SPÜREN. Mir der Natur eins werden. Die 43ha große Anlage ist Erholungs-, Sport-, Spiel- und Badeparadies für Groß und Klein. Als Campinggast kommen Sie gleichermaßen in den Genuss des umfangreichen Sport- und Freizeitprogramms, wie der Apartmentgast im Sonnenresort, egal ob Ballsport, Wassersport oder Faulenzen angesagt ist. Nutzen Sie die Vielzahl der Sport- und Freizeiteinrichtungen im und rund um das Sonnenresort. Unsere Freizeitbetreuer bieten ein abwechslungsreiches Programm für die ganze Familie. Nehmen Sie teil an einem der zahlreichen Ausflüge in der Umgebung, starten Sie fit in den Tag bei der Morgengymnastik. Die Kinder vergnügen sich in „Sonnenwolfis Kinderklub“, dem großen Kinderland oder plantschen fröhlich im Hallenbad, während Sie in der Sauna entspannen.



HARMONIOUS, CONTEMPLATIVE AND QUIET. Spacious campsites are available at FAMILY-CAMPING MALTSCHACHER SEE located in the heart of Carinthia. Embedded in a smooth hilly landscape close to the lake, the view to the Nockberg National Park will enchant you. For variety, games and fun, the recreational program of the resort town of Malschacher See will ensure that you can take advantage of its facilities. You can look forward to an easy-going holiday in an idyllic natural landscape.

FEEL THE HARMONY. BECOME ONE WITH NATURE. The 43-hectare ground is a relaxation, sport, game and swimming paradise. It doesn't matter whether you are into ball sports, water sports or just lazing about. Take advantage of a great number of sport and leisure time facilities in and around the resort town. Our leisure time attendants provide you a huge program for the entire family. Take part on one of the numerous excursions in the surrounding area or get fit by starting your day with morning exercise. The children can enjoy "Sonnenwolfis Kinderklub" or splash in the indoor swimming pool while you are relaxing in our sauna.





Gute Gründe für Ihren Campingurlaub

An overview of the advantages:

sonnenhotel
HAFNERSEE
miteinander. individuell. engagiert.

INFO & PREISE

- ✓ idyllische Lage direkt am See mit großzügigen Stellplätzen
- ✓ Badestrand und direkter Zugang zum See
- ✓ Sonnenhotel Restaurant und Strandbuffet
- ✓ Frühstücksservice (Bäcker von Mai bis September zwischen 7:00 und 10:00 Uhr)
- ✓ Gästewäscherei (Waschmaschinen, Trockner)
- ✓ Nutzung der Sport- und Freizeiteinrichtungen des Sonnenhotels (gegen Gebühr)
- ✓ Warmwasserduschen & Strandausguss für chemische Toiletten
- ✓ alle Standplätze mit Stromanschluss (6 Ampere)
- ✓ Wasseranschluss in jeder Campingstraße
- ✓ Haustiere sind herzlich willkommen
- ✓ Zeltlagerplätze direkt am See
- ✓ Dauerstellplätze für die ganze Saison

FACTS & RATES

- ✓ An overview of the advantages:
- ✓ Idyllic location right on the lake with spacious campsites
- ✓ beach and direct access to the lake
- ✓ Sonnenhotel restaurant and beach buffet
- ✓ breakfast service (bakery from May-September from 7 to 10 a.m.)
- ✓ guest laundry (washing machines, dryer)
- ✓ use of Sonnenhotel sport and recreational facilities (for a fee)
- ✓ hot water shower & standing wash basins to go with chemical toilets
- ✓ all campsites have power connections (6 amp)
- ✓ water connection on each campground road
- ✓ pets are welcome
- ✓ tent pads right on the lake
- ✓ long term pitch for the whole season

Saisonzeiten 2018	Nebensaison	Hauptsaison	GTI - Treffen
	15.05. - 01.07.18	02.07. - 31.08.18	01.05.-14.05.18
	01.09. - 30.09.18		

Preise pro Stellplatz pro Nacht Individualkunden 2018

Camping pro Stellplatz	€ 10,60	€ 12,70	€ 19,50
Camping pro Person ab 16 Jahre	€ 7,90	€ 9,50	€ 19,50
Camping pro Kind 6 - 15, 9 Jahre	€ 4,30	€ 5,30	€ 19,50
Zeltlagerplatz pro Person ab 16 Jahre	€ 7,90	€ 7,90	€ 19,50
Zeltlagerplatz pro Kind 6 - 15,9 Jahre	€ 4,30	€ 4,30	€ 19,50
pro Haustier Camping & Zeltlagerplatz	€ 2,10	€ 2,10	€ 2,10
Kurtaxe pro Person und Tag	€ 1,90	€ 1,90	inklusive

zahlbar ab 18 Jahre vor Ort

Preise pro Stellplatz Dauercamper 2018

Dauercamper Pauschale I	€ 1.710,00
Kinderpreispauschale Dauercamper pro Kind	€ 67,00
Haustierpauschale Dauercamper	€ 67,00
Kurtaxe Pauschale	€ 76,00

Preise pro Stellplatz pro Nacht ÖGB- Mitglieder 2018

Camping pro Stellplatz	€ 9,54	€ 11,43	-/-
Camping pro Person ab 16 Jahre	€ 7,11	€ 8,55	-/-
Camping pro Kind 6 - 15, 9 Jahre	€ 3,87	€ 4,77	-/-
pro Haustier Camping & Zeltlagerplatz	€ 2,10	€ 2,10	-/-

ÖGB





Gute Gründe für Ihren Campingurlaub

An overview of the advantages:

sonnenresort
MALTSCHACHER SEE
familie. unbeschwert. aktiv.

INFO & PREISE

- ✓ herrliche Lage nahe am Malschacher See
- ✓ großzügig angelegte Stellplätze
- ✓ moderne Sanitäreinrichtungen mit Warmwasserduschen (behindertengerecht)
- ✓ alle Stellplätze sind mit Wasser- und Stromanschluss (6 Ampere) ausgestattet
- ✓ Gästewäscherei (Waschmaschinen, Trockner, Bügeleisen)
- ✓ eigener Badestrand und Liegewiese
- ✓ Seerestaurant & Strandbar
- ✓ Shop für den täglichen Bedarf
- ✓ Hallenbad mit Kinderbecken & Sauna
- ✓ Freizeitbetreuung (während der ganzen Saison)
- ✓ Kinderland „Sonnenwolfis Kinderklub“
- ✓ Haustiere sind herzlich willkommen

FACTS & RATES

- ✓ beautifully located close to lake Malschacher See
- ✓ spaciouly laid out campsites
- ✓ modern washroom facilities with hot water showers (disabled access)
- ✓ all campsites are equipped with water and power connections (6 amp)
- ✓ guest laundry (washing machines, dryer, iron)
- ✓ beach with sunbeds
- ✓ lakeside restaurant & beach bar
- ✓ a store to meet your daily needs
- ✓ indoor swimming pool with children's pool & sauna
- ✓ recreation attendant (all year round)
- ✓ Kinderland "Sonnenwolfis Kinderklub"
- ✓ Pets are welcome



Saisonzeiten 2018	Nebensaison	Hauptsaison
	06.05. - 30.06.18	01.07. - 25.08.18
	26.08. - 23.09.18	
Preise pro Stellplatz 8 x 8 Meter,		
Strom bis 6 KW und Dusche (Kurtaxe exklusive):		
für 2 Personen	€ 24,70	€ 29,95
pro Haustier Camping pro Tag (ohne Futter)	€ 3,15	€ 3,15
Kurtaxe pro Person und Tag	€ 1,70	€ 1,70
zahlbar ab 17 Jahre vor Ort		
Preise pro weitere Erwachsene und Kinder:		
Jedes weitere Kind von 7 – 15,9 Jahre pro Tag	€ 4,30	€ 5,40
Jeder weitere Erwachsene ab 16 Jahre pro Tag	€ 7,50	€ 9,60
Aufzahlung pro Stellplatz 8 x 16 Meter		
Aufzahlung pro Nacht	€ 9,95	€ 9,95
Preise Dauercamper 2018 pro Stellplatz:		
Stellplatz (8 x 8 Meter), 1 Person, inkl. Strom 6 Ampere		€ 1.514,00
Stellplatz (8 x 8 Meter), 1 Person, inkl. Strom 16 Ampere		€ 1.619,00
Stellplatz (8 x 8 Meter), 2 Personen, inkl. Strom 6 Ampere		€ 1.806,00
Stellplatz (8 x 8 Meter), 2 Personen, inkl. Strom 16 Ampere		€ 1.911,00
Stellplatz (16 x 8 Meter), 2 Personen, inkl. Strom 6 Ampere		€ 1.966,65
Stellplatz (16 x 8 Meter), 2 Personen, inkl. Strom 16 Ampere		€ 2.087,40
Preis pro zusätzliche erwachsene Person bei Dauercamper Pauschal		€ 90,00
Preis pro Kind bei Dauercamper Pauschal		€ 70,00
Hund bei Dauercamper Pauschal		€ 70,00

Sa erreichen Sie uns

How to find us



FAMILY CAMPING HAFNERSEE.

Von Wien und Osteuropa / coming from Vienna and Eastern Europe:
A2 Exit Klagenfurt West → Exit Klagenfurt-Wörthersee → Maria Wörth/
Wörthersee Süd → Reifnitz → Keutschach → Hafnersee

Von Salzburg und aus Deutschland / coming from Salzburg and Germany:
A10 Exit Villach → A2 → Klagenfurt Exit Velden-West → Maria Wörth →
Keutschacher See → Lind → Keutschacher See → Selpritsch, Shell-Tank-
stelle → Augsdorf → Schiefing → Hafnersee

Von Italien und Südeuropa / coming from Italy and South Europe:
A2 → Klagenfurt Exit Velden-West → Maria Wörth → Keutschacher See
→ Lind → Keutschacher See → Selpritsch, Shell-Tankstelle → Augsdorf →
Schiefing → Hafnersee

FAMILY-CAMPING MALTSCHACHER SEE.

Von Wien oder Osteuropa / coming from Vienna and Eastern Europe:
A2 Exit Klagenfurt Nord → B95 Feldkirchen → Oberglan → Sonnenresort
Maltschacher See

Von Salzburg und Deutschland / coming from Salzburg and Germany
A10 → Villach → A2 → direction Vienna → Exit Pörschach → Moosburg →
B95 Feldkirchen → Oberglan → Sonnenresort Maltschacher See

Von Italien und Südeuropa / coming from Italy and Southern Europe:
Travisio → A2 Villach → Exit Pörschach → Moosburg → B95 Feldkirchen →
Oberglan → Sonnenresort Maltschacher See



INFORMATION & BUCHUNG:

Family-Camping Hafnersee | Plescherken 5 | A-9074 Keutschach | Tel. + 43 (0)4273 2375 | Fax:- 16
info@sonnenhotel-hafnersee.at | www.sonnenhotel-hafnersee.at

Family-Camping Maltschacher See | Maltschacher See Straße 5 | A-9560 Feldkirchen | Tel. +43 (0)4277 2644 | Fax:-51
info@sonnenresort-maltschachersee.at | www.sonnenreort-maltschachersee.at